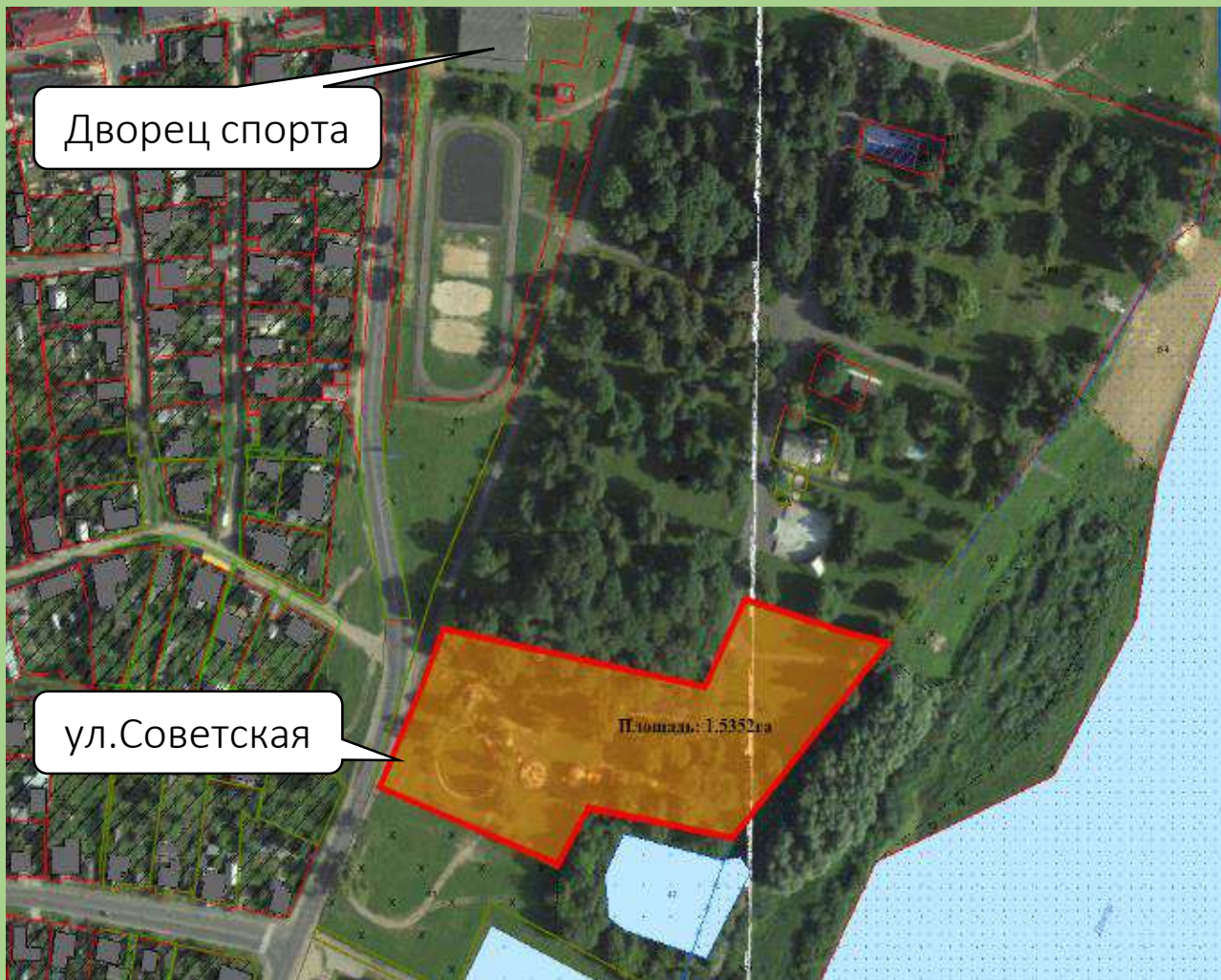


Земельный участок  
**«Для установки аттракционов»**  
*ул. Советская, 45в*

## Земельный участок «Для установки аттракционов»: *Общая информация.*



Адрес: г. Жлобин, ул. Советская, 45в

Площадь: 1,5352 га

Землепользователь: КУП «Городской парк культуры и отдыха «Приднепровский»

Балансодержатель: КУП «Городской парк культуры и отдыха «Приднепровский»

Форма собственности: государственная

Наличие правоустанавливающих документов на участок: отсутствует

Правовой режим: предоставление в аренду

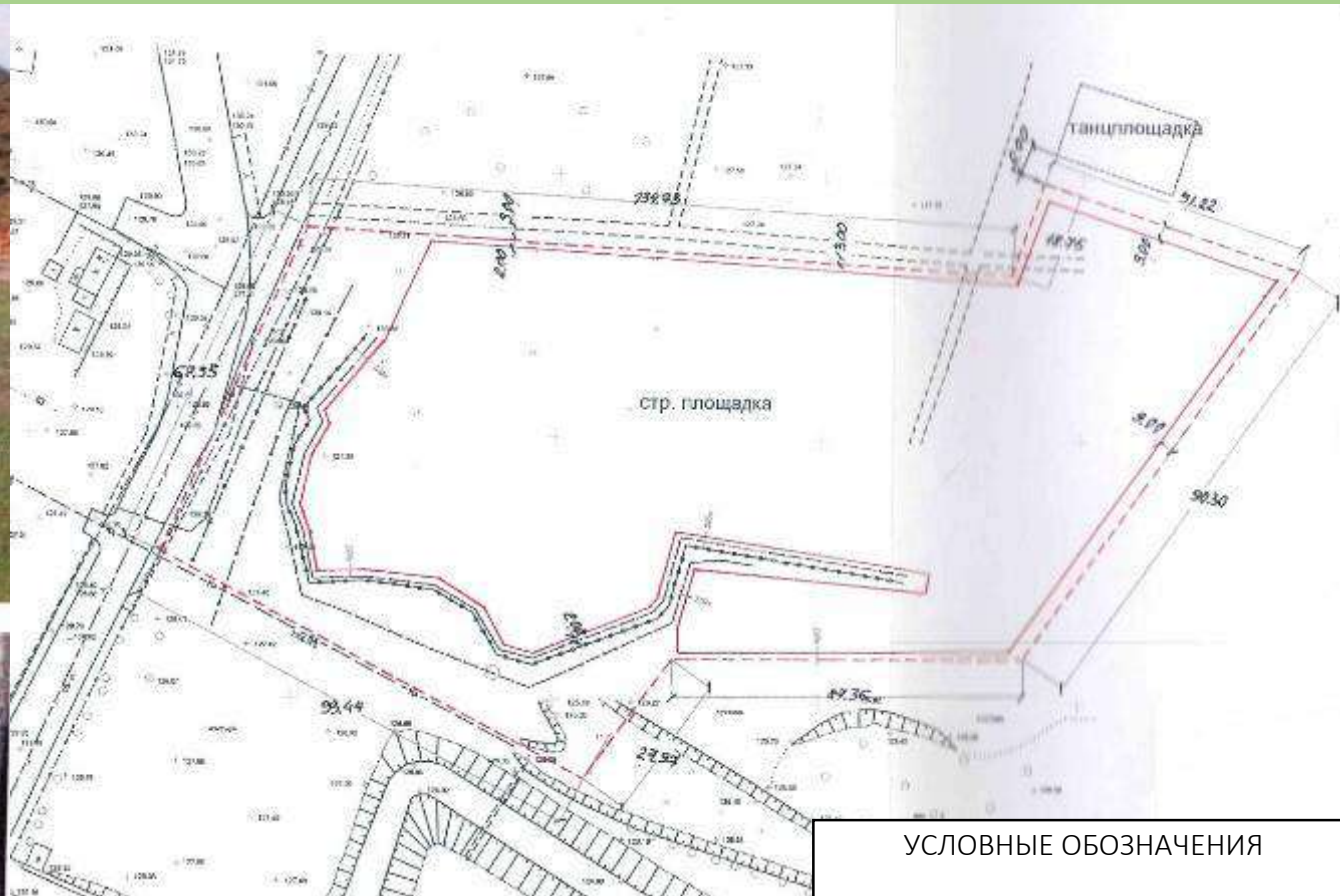
Категория земель: земли города и КУП «Городской парк культуры и отдыха «Приднепровский»

Наличие объектов недвижимости: аттракционы

Способ выделения земельного участка: при наличии инвестора способ выделения участка будет рассмотрен дополнительно

Контактные данные: +375 2334 7 80 99 (Фролова Людмила Михайловна)

# Земельный участок «Для установки аттракционов»: Схема площадки.



Рельеф – спокойный, ровный

# Земельный участок «Для установки аттракционов»: Инфраструктура:

## Транспортная инфраструктура:

### **Существующая транспортная инфраструктура:**

*До асфальтной дороги: менее 50 м. (ул. Советская), 5,1 км. (автодорога Р39), 5,5 км. (автомагистраль М5)*

*До железной дороги: до станции Жлобин-Пассажирский 1,5 км, до станции Жлобин-Сортировочный 3,7 км.*

## Инженерная инфраструктура:

### **Существующая инженерная инфраструктура:**

*Электроснабжение: Питающая КЛ-0,4 кВ №935 ПС 110кВ Жлобин;*

*Теплоснабжение: Отсутствует;*

*Газоснабжение: Отсутствует;*

*Водоснабжение: Имеется водопровод диаметром 150 мм из чугунных труб;*

*Водоотведение: Отсутствует;*

### **Потенциальная инженерная инфраструктура**

*Электроснабжение: При потребляемой мощности до 50 кВт - строительство КЛ-0,4 кВ от КТПП №935 протяженностью 100 м.*

*При потребляемой мощности до 400 кВт - строительство КЛ-0,4 кВ от КТПП №935 протяженностью 100 м. и реконструкция КТПП №935 (замена трансформатора);*

*Газоснабжение: Имеется возможность газификации с допустимой нагрузкой 100 м<sup>3</sup>/час от газопровода высокого давления 0,6 МПа, диаметром 300 мм, расстояние 0,15 км., для газификации необходимо построить газопровод и узел редуцирования;*

*Водоснабжение: Имеется возможность подключения к водопроводу диаметром 150 мм на расстоянии 200 м.;*

*Водоотведение: Имеется возможность подключения к канализации диаметром 200 мм на расстоянии 350 м. (ул.К.Маркса, 96);.*

# Земельный участок «Для установки аттракционов»: Инженерно-техническое обеспечение.



	граница земельного участка
	сети газоснабжения
	сети водоснабжения
	сети ливневой канализации
	существующие КЛ 10 кВ
	сети связи
	анодное заземление
	охранная зона ливневой канализации
	охранная зона анодного заземления
	охранная зона сетей связи
	охранная зона электрических сетей
	точки подключения к распределительной электрической инфраструктуре
	места ввода коммуникаций на земельный участок

## Земельный участок «Для установки аттракционов»: *Ограничения.*

### *Ограничения:*

- Согласно статьи 53, 54 Водного кодекса Республики Беларусь «Режим осуществления хозяйственной и иной деятельности в водоохраных зонах»;
- Санитарные ограничения: ограничений не имеется, при условии соблюдения специфических санитарно-эпидемиологических требований к установлению санитарно-защитных зон объектов, являющихся объектами воздействия на здоровье человека и окружающую среду, утвержденных постановлением Совета Министров Республики Беларусь от 11.12.2019 № 847.
- Расстояние до жилой застройки 15 м, до объектов социального, культурного и бытового назначения 92 м.

### *Общая информация:*

- Участок расположен в восточной части города в прибрежной зоне реки Днепр, на землях относящихся к категории земель населенных пунктов.
- Наличие аттракционов КУП «Городской парк культуры и отдыха «Приднепровский», возмещение в установленном порядке их остаточной стоимости).

## Земельный участок «Для установки аттракционов»: *Виды деятельности.*

ВОЗМОЖНОЕ НАЗНАЧЕНИЕ ИСПОЛЬЗОВАНИЯ ЗЕМЕЛЬНОГО УЧАСТКА:

- Для установки аттракционов;
- Для иных видов деятельности не запрещенных законодательством Республики Беларусь.

Земельный участок «Для установки аттракционов»:  
Финансовый блок: *оформление правоустанавливающих документов.*

№ п/п	Критерий	Стоимость	Источник финансирования
1	Стоимость отведения земельного участка	1,5 тысячи рублей.	Формирование за счет средств потенциального инвестора.
2	Стоимость изготовления градостроительного паспорта	1 тысяч рублей.	Формирование за счет средств потенциального инвестора.
3	Стоимость изготовления документации по зданиям	Не требуется	-
	<i>ИТОГО организационные затраты:</i>	2,5 тысячи рублей.	



# Земельный участок «Для установки аттракционов»: **Финансовый блок: Совершенствование инфраструктуры.**

№ п/п	Критерий	Стоимость*	Мощность	Источник финансирования
1	Автомобильной дороги	Не требуется		
2	Электросети:			
2.1.	Вариант 1	15 тыс. руб.	50 кВт	Средства инвестора
2.2.	Вариант 2	35 тыс. руб.	до 400 кВт	Средства инвестора
3.	Газоснабжение:	30 тыс. руб.	100 м <sup>3</sup> /час	Средства инвестора
4.	Водоснабжение:	Требуется дополнительная проработка	Ø 150 мм	Средства инвестора
5.	Водоотведение:	Требуется дополнительная проработка	Ø 200 мм	Средства инвестора
<i>ИТОГО инфраструктурные затраты:</i>				
	<i>Вариант 1</i>	45 тыс. руб.		Средства инвестора
	<i>Вариант 2</i>	65 тыс. руб.		Средства инвестора
<b>ИТОГО общие затраты:</b>				
	<b>Вариант 1</b>	<b>45 тыс. руб.</b>		Средства инвестора
	<b>Вариант 2</b>	<b>65 тыс. руб.</b>		Средства инвестора

\*Стоимость ориентировочная