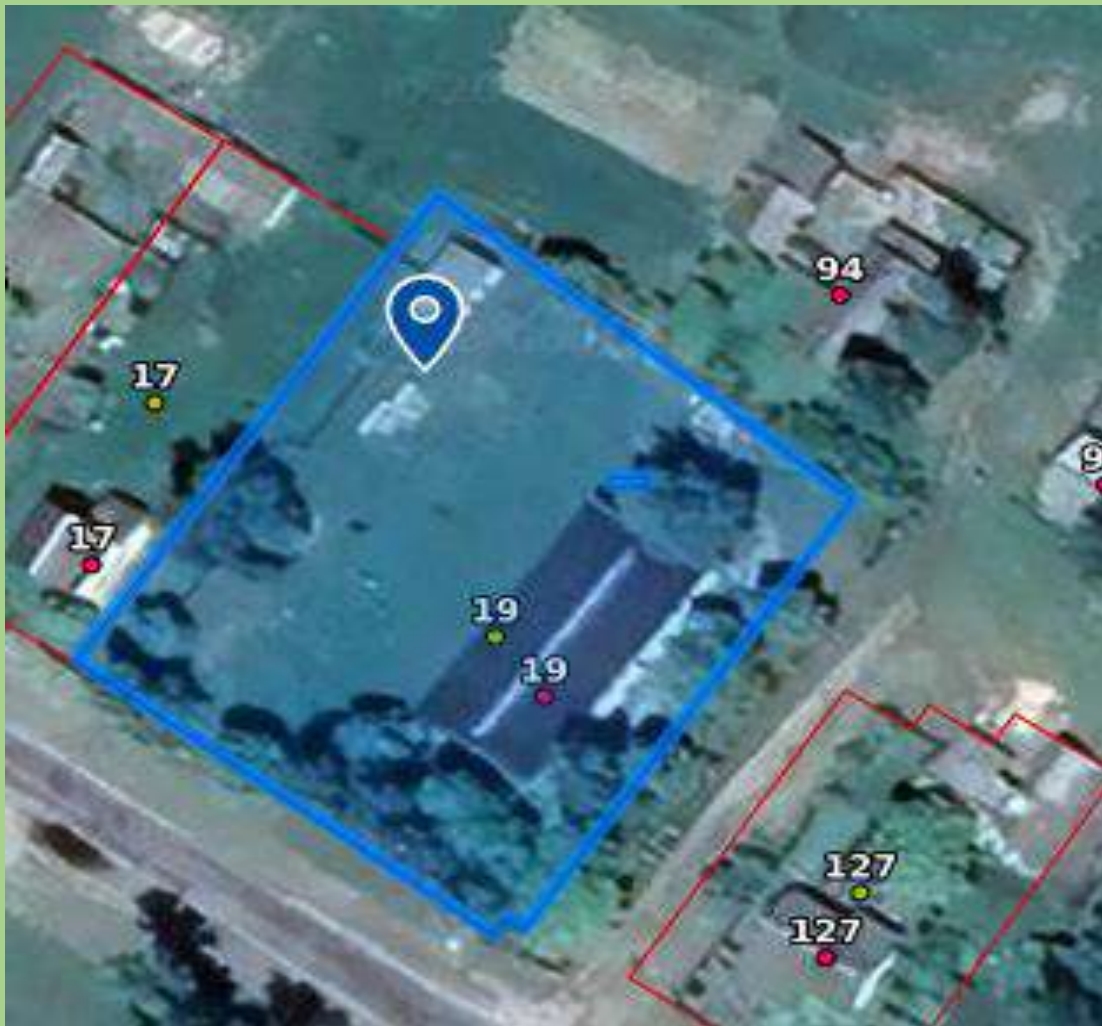


# Здание

(бывший детский сад)

*д. Китин, ул. Центральная, д. 19*

## Здание (бывший детский сад): *общая информация*



**Адрес:** *Жлобинский район, д. Китин, ул. Центральная, 19*

**Площадь земельного участка:** *0,3507 га.*

**Площадь помещений:** *313,30 кв. м.*

**Балансодержатель:** *отдел образования Жлобинского районного исполнительного комитета*

**Форма собственности:** *государственная*

**Наличие правоустанавливающих документов на объект:**  
*технический паспорт, свидетельство о государственной регистрации*

**Наличие объектов недвижимости:** *здание детского сада, сарай, погреб, забор*

**Способ выделения земельного участка:** *продажа, аренда*

**Контактные данные:** *+375 2334 9-03-04, 2-35-72*

## **Здание (бывший детский сад): Инфраструктура:**

### *Транспортная инфраструктура:*

#### **Существующая транспортная инфраструктура:**

До асфальтной дороги: *имеется асфальтная дорога, до районного центра г. Жлобин – 50 км*

До железной дороги: *до ближайшей станции Красный Берег-27 км*

### *Инженерная инфраструктура:*

#### **Существующая инженерная инфраструктура:**

Электроснабжение: *имеется, ВЛ-0,4кВ №2 от КТП№470/250 кВА*

Теплоснабжение: *отсутствует*

Газоснабжение: *отсутствует*

Водоснабжение: *централизованное*

Канализация: *центральная*

Вентиляция: *естественная*

## Здание (бывший детский сад): *Объекты недвижимости*



одноэтажное кирпичное здание детского сада, общей площадью 442,6 кв. м. Место нахождения: Гомельская область, Жлобинский район, Щедринский с/с, д. Китин, ул. Центральная, дом 19

## Здание (бывший детский сад): *Ограничения.*

### *Ограничения:*

- Согласно статьи 53, 54 Водного кодекса Республики Беларусь «Режим осуществления хозяйственной и иной деятельности в водоохраных зонах»;
- Санитарные ограничения: допускается размещение производственных объектов с базовыми размерами санитарно-защитных зон не более 50 м, в соответствии со специфическими санитарно-эпидемиологическими требованиями к установлению санитарно-защитных зон объектов, являющихся объектами воздействия на здоровье человека и окружающую среду, утвержденных постановлением Совета Министров Республики Беларусь от 11.12.2019 № 847.

### *Общая информация:*

- Земельные участки , расположенные в охранных зонах электрических сетей, код - 5, 2, площадь - 0,0287 га

## Здание (бывший детский сад) *Виды деятельности.*

### ВОЗМОЖНОЕ НАЗНАЧЕНИЕ ИСПОЛЬЗОВАНИЯ ЗЕМЕЛЬНОГО УЧАСТКА:

- для строительства и обслуживания здания;
- специализированного автомобильного транспорта;
- специализированного для ремонта и (или) технического обслуживания автомобилей;
- специализированного розничной торговли;
- административно-хозяйственного, бытового обслуживания населения;
- административно-торгового

## Здание (бывший детский сад)

### Финансовый блок: Оформление правоустанавливающих документов.

№ п/п	Критерий	Стоимость	Источник финансирования
1	Стоимость отведения земельного участка	1,0 тыс. руб.	Дальнейшее формирование за счет средств инвестора.
2	Стоимость изготовления градостроительного паспорта	1,5 тыс. руб.	Дальнейшее формирование за счет средств инвестора.
3	Стоимость изготовления документации по зданию	Не требуется	-
	<i>ИТОГО организационные затраты:</i> *Стоимость ориентировочная 2200 руб.	2,5 тыс. руб.	

Здание (бывший детский сад):

**Финансовый блок:** *Совершенствование инфраструктуры.*

№ п/п	Критерий	Стоимость*	Мощность	Источник финансирования
1	Автомобильной дороги	Не требуется.		
2	Электросети	Будет определено проектом.		Средства инвестора
3.	Газоснабжение	Будет определено проектом.		Средства инвестора
4.	Водоснабжение		Требуется обследование	Средства инвестора
5.	Водоотведение	Будет определено проектом.		Средства инвестора
<i>ИТОГО инфраструктурные затраты:</i>				
<b>ИТОГО общие затраты:</b>		2,5 тыс. руб.		

\*Стоимость ориентировочная